

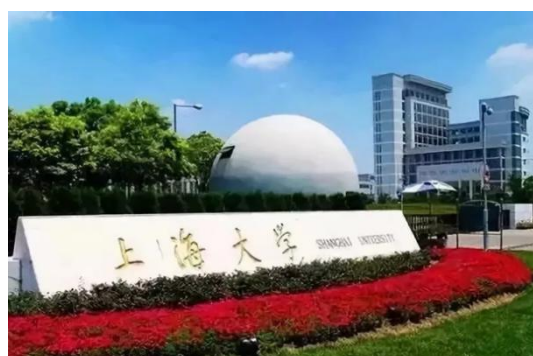
上海大学英美艺术预科 2020 年招生简章



上海大学英美艺术预科

【上海大学简介】

上海大学是上海市属、国家“211工程”重点建设的综合性大学，是教育部与上海市人民政府共建高校、国防科技工业局与上海市人民政府共建高校，上海市首批高水平地方高校建设试点，教育部一流学科建设高校。学校先后被教育部评为首批50所“全国毕业生就业典型经验高校”之一、首批50所“全国创新创业典型经验高校”之一和“教育部来华留学示范基地”，是拥有国家试点学院的17所高校之一，是教育部实施“卓越工程师教育培养计划”的首批高校之一，是中宣部、教育部实施“卓越新闻传播人才教育培养计划”的高校之一。



上海大学学科门类齐全，涵盖艺术学、哲学、经济学、法学、文学、历史学、理学、工学和管理学等学科门类。其中艺术类设有上海美术学院（中国文联副主席、中国美协副主席冯远担任院长）、上海电影学院（著名导演陈凯歌担任院长）、上海温哥华电影学院（著名导演贾樟柯担任院长）、数码艺术学院、音乐学院和巴黎国际时装学院。

上海大学拥有美术学、设计学、戏剧与影视学、艺术理论等博士学位授予点，美术学、戏剧与影视学

等博士后流动站，是国内艺术领域办学规模和专业度名列前茅的高校。

- 上海市人民政府与教育部共建高校；
- 上海市属、国家“211工程”重点院校；
- 2019 US News 世界大学排行榜（中国内地高校）第34位；
- 2019年全球QS毕业生“就业竞争力”中国内地高校排行榜中，上海大学位居16位
- 2020 QS 亚洲大学内地高校排名第16位；
- 被教育部评为首批50所“就业典型经验高校”之一；

【上海大学所属艺术类学院简介】

上海大学上海美术学院



上海大学上海美术学院的前身是1959年成立的上海美术专科学校(本科)，她传承了1912年刘海粟创办的“上海美专”的海派美术精神；1983年并入新组建的上海大学，定名为上海大学美术学院。2016年12月，正式挂牌为上海大学上海美术学院，中央文史馆副馆长、中国文联副主席、中国美协副主席冯远任院长。

上海大学上海电影学院



上海大学上海电影学院成立于2015年7月5日，首任院长为著名导演陈凯歌。上海电影学院前身为成

立于 1995 年由著名导演谢晋担任院长的上海大学影视艺术技术学院。历经 20 多年的创新发展和内涵建设，学院已成为中国最好的影视院校之一。

上海电影学院的成立得到上海市人民政府的大力支持，作为环上大国际影视产业园区建设的重要组成部分，上海电影学院承载着重振和促进上海电影产业发展及建设全国电影高峰的重要使命。

上海大学新闻传播学院



上海大学新闻传播学院是国内一流的新闻传播学院，是一所培养卓越新闻传播人才的学院，是一所具有独特魅力和广阔前景的新闻传播学院，是一所中共上海市委宣传部和上海大学共同重点建设的新闻传播学院。

学院的目标与愿景是，服务于上海建设全球城市的总体规划，建成立足上海、放眼全球、特色显著、引领前沿的世界一流新闻传播学院。

【上海大学英美艺术预科】



上海大学英美艺术预科是根据海外艺术名校人才培养模式和入学要求，专门为计划入读英美艺术名校专业的中国学生所设计的，它将英美大学课堂授课形式、授课内容与上海大学所独有的艺术学科优势相结合，用以培养中国精英艺术人才。

上海大学英美艺术预科采取国际先进培养模式，学生在我校完成专业基础课程、语言类课程、其它辅修课程和实践后，能最大程度具备在国外进行专业学习的思维能力、创作能力和语言能力，旨在使其达到海外院校本科录取入学要求、进入经教育部认证的国际名校进行本科学习及硕士深造，在节省大量留学费用的同时，为其海外求学之路保驾护航。

【优势】

1. 重点大学开办，国内外广泛认可

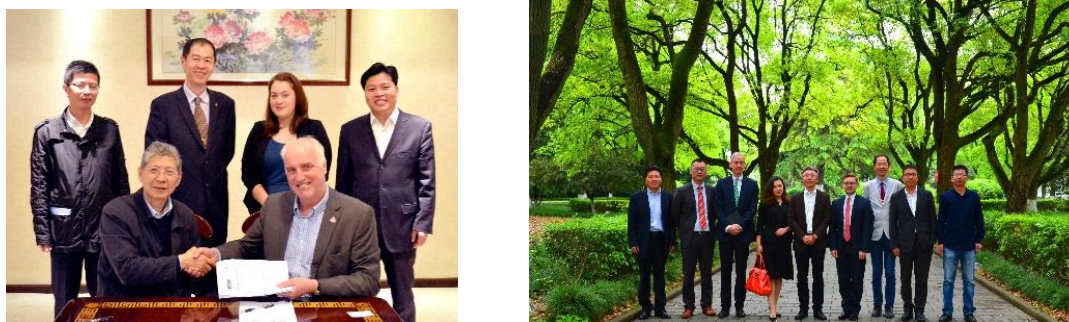
上海大学是国家“211工程”重点建设综合性大学，是教育部一流学科建设高校，在国内外享有盛誉。上海大学英美艺术预科是上海大学官方国际项目，在学校官网可以查询到课程介绍、批准编号等。



预科学生与统招学生一样，有条件享受校园内的图书馆、宿舍、食堂、超市、讲座、活动等资源；

2. 艺术专业名列前茅，教学优势显著

学校艺术学术水平领先、师资力量显赫、艺术资源丰富，为学生顺利赴国外求学奠定了坚实基础。每年与皇家艺术学院、罗德岛设计学院、伦敦艺术大学等顶尖院校联合举办的讲座、workshop、教师交流、驻地项目等活动。



与世界顶尖艺术院校建立的深度合作，为预科学生收获名校 OFFER 提供了强大的助力。每年都会有预科学生在国外名校的面试中现场获得 offer。

3. 教学模式多样，教学质量较高

采用双语教学，启发式教学模式，小班授课，采用小组讨论、实践教学、个性化辅导、网上交流等教学形式，培养具有国际视野、跨文化交流能力的高级人才。

汇集顶尖的师资力量，从事艺术学术教学多年的老师教授大家思维创意，批判性思维等课程。



英语老师均具有 5 年以上执教经验、获得剑桥大学 ESOL 教师资格认证，并且教学团队不断总结改进教学，做到与时俱进，注重因材施教，对不同基础的同学分层教学，学生分数的提高，普遍非常显著。

4. 全方位管理，提高学生综合素质

实行班主任管理制，对学生的学习和生活进行全方位严格管理。注重学生思想教育，培养学生自我管理和主动学习的能力，为赴国外学习和生活打下坚实基础。



同时对学生的身体健康也十分重视，为每个入读的学生购买一份校园意外险，另外入学时都会对每个学生进行一次体检，以了解学生的健康状况。

5. 专业升学指导，课外实践丰富

邀请国内外大学教师来校为学生开设专业知识讲座和升学规划指导。定期举办讲座，采用参观、工作坊、社会考察与实践等形式，提升学生实践动手能力，为海外学习生活做好全方位准备。



【课程设置】

课程模块	课程名称	课程介绍
思维塑造	艺术创意与思维训练 批判性思维	培养和激发创意思维，发散性思维，加强自我创作的能力。以及艺术思想上的自信心与艺术基础理论架构为主，意在激发学生在学习中的自律性。
英语强化	IELTS/PTE 听、说、读、写基础 IELTS/PTE 听、说、读、写强化 IELTS/PTE 听、说、读、写冲刺 英语演讲技巧	夯实英语基础，系统提升英语应用能力，提高雅思/PTE 应试水平，顺利考出理想分数。 并且按照英美国家本科阶段的学习要求所设置，涉及论文写作技巧、个人和团队演讲技巧等内容，保证学生可以更顺利适应英美的教学环境，提高成绩。
专业强化	西方艺术史 现代设计史 创意设计与绘画 色彩原理与运用 综合材料运用 专业软件基础	预先学习并掌握国外艺术类课程的专业知识与设计方法，奠定扎实的设计基础，提高专业基础学习能力，可适当转换部分学分，为海外留学减轻学习压力。
背景提升	名师讲座 开展课题活动 海外历史与文化 展览、设计工作室参观	开展丰富多彩课外活动及课堂实践，增强学生国际化视野及思路。 全面的创作实践课程，提升学生的动手创意能力，是申请顶级大学的重要考核部分。
作品集辅导	专题研究与实践 作品集制作与指导	根据申报的专业方向，进行升学作品指导，完成含有多项专题研究的作品集制作。 通过个性化教学，进行具有针对性的设计作品指导。

备注：具体课程与学期安排以教学执行计划为准。

【招生计划】

招生项目	入学时间	学费	住宿
春季班	2020年3月	90000	学生公寓（四人空调房）
秋季班	2020年8月	80000	

注：请将学费通过上海大学官方微信公众号汇入上海大学账号。

【招生专业】

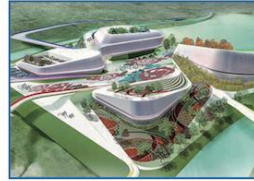
建筑空间类



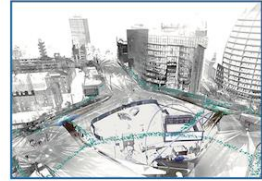
建筑设计



室内设计



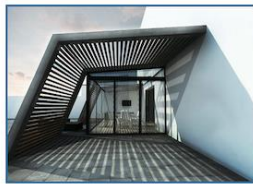
景观设计



城市规划设计



展示设计



空间设计



舞台设计

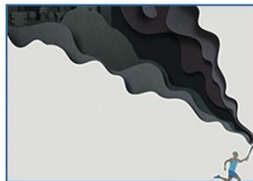


展览策划

纯艺影视类



纯艺



插画



影视



摄影



雕塑



油画



版画



陶艺

工业产品类



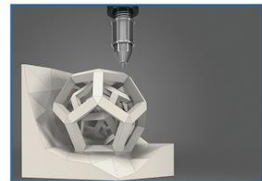
工业设计



产品设计



交通工具设计

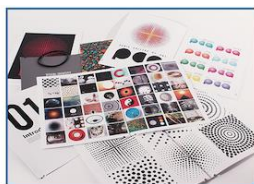


3D 设计

平面视觉类



平面设计



视觉传达



广告设计



交互设计



多媒体设计



动画设计



用户体验设计



版式设计

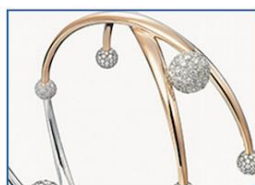
时尚类



服装设计



纺织品设计



珠宝设计



表演服装设计

艺术管理类



时尚管理



艺术管理



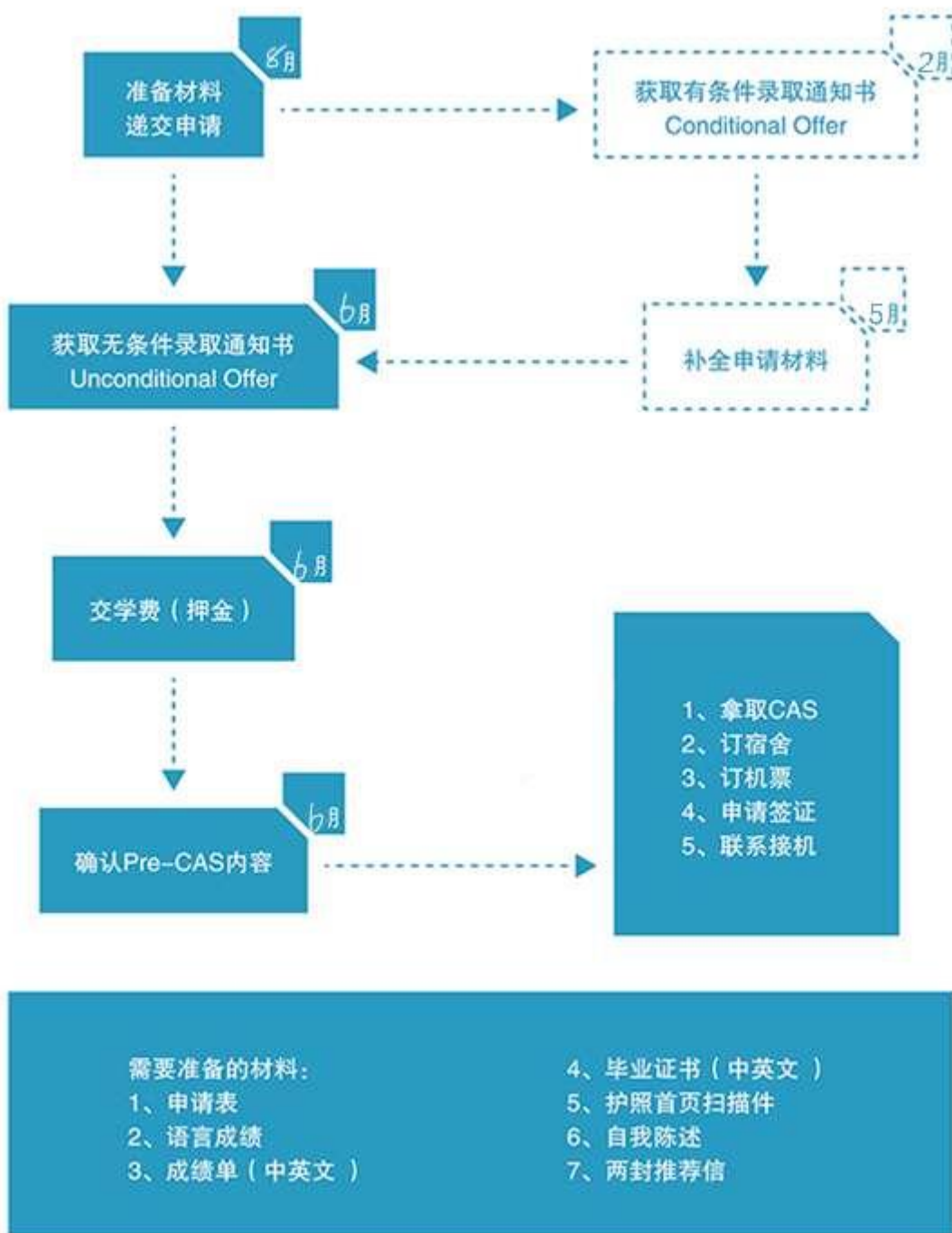
奢侈品管理



品牌管理

【本科留学申请流程】

学生学习期间通过上海大学英美艺术预科成绩申请海外合作大学本科，申请流程如下图。



【奖学金设置】

国内阶段奖学金

学生在上海大学就读期间，表现优异者可申请上海大学 [艺术预科] 国际项目奖学金，该奖学金分为两个类别：

- 一为“品学兼优奖”：旨在奖励德、智、体、美诸方面全面发展的优秀学生；
- 二为“自强不息”奖：旨在奖励学习成绩明显进步以及积极进取的学生。

奖学金的总获奖比例是 [艺术预科] 国际项目已在读学生的 30%，名额分配以班级为单位，达到申请条件者择优评选。

- “品学兼优” 一等奖，5000 元，奖学金比例 3%；
- “品学兼优” 二等奖，3000 元，奖学金比例 5%；
- “品学兼优” 三等奖，1000 元，奖学金比例 10%；
- “自强不息” 奖，500 元，奖学金比例 12%。

国际阶段奖学金

基于海外院校与上海大学 [艺术预科] 国际项目长期合作的友好关系，我们每年都为相当比例的优秀学生争取到海外大学的奖学金资格。

【OFFER 展示】



【报考条件】

- 年满 17 周岁；
- 具备高中学历（或同等学历）；
- 具备艺术基础者优先录取；
- 文化成绩达到当地高考本科线者优先录取。

【报名材料】

入学报名表、身份证、学历证明、彩色蓝底 1 寸照 4 张

【收费标准】

学费：

春季班每生每学年 90000 元

秋季班每生每学年 80000 元

住宿费：

学校学生公寓四人空调房，每生每学年 3500 元左右（不含寒暑假）。

【录取原则】

1. 凡报考的考生：

(1) 招生考试成绩合格；

(2) 按本考试成绩从高到低排序，择优录取。

(3) 凭上海大学合格证免试录取。

2. 入学资格复查：新生入学后，学校进行新生入学资格审核和专业复测工作。复查中发现新生存在弄虚作假、徇私舞弊等情形的，确定为复查不合格，将取消入读资格。

【联系我们】

地址：上海市嘉定区城中路 20 号（上海大学嘉定校区）

电话：021-6998 2151/6998 2155



上海大学英美艺术预科
招生老师

上海大学继续教育学院